

25. Jahrgang

palette

palette

& zeichenstift

ISSN 0945-5760
G 2058
Deutschland € 7,90
Österreich € 8,90
Italien € 8,90
Spanien € 8,90
Belgien € 8,90
Luxemburg € 8,90
Schweiz CHF 15,00



Interview
**Udo
Hohenberger**

Anleitung Leopard
**Roberto
Converio**

Interview
Titus Lerner

Strukturpaste
**Margrit
Schneider**

Künstlerporträt
Olga David

Toskana in Acryl
**Edeltraud
Steurer**

Spiel mit dem Zufall
Max Struwe

Bericht
**Worpswede
heute**

und vieles mehr ...

Ausgabe 6/2017 Nr. 134



www.palette-verlag.de

FÜR KÜNSTLER UND KUNSTINTERESSIERTE

Toskana-Landschaft in Acryl

Edeltraud Steurer

In meiner Artikelserie möchte ich Ihnen Techniken vorstellen, die sich sowohl für Einsteiger als auch für geübte Künstler sehr gut eignen. Diesmal wollte ich jedoch nur den Pinselstrich sprechen lassen. Was einfach klingt, ist aber dann meist doch eher schwierig, vor allem für noch unerfahrene Künstler. Wichtig ist eine lockere Malweise und Strichführung.

Als Vorlage diente mir diesmal eine Landschaft in der Toskana, die ich dann mit etwas Fantasie abwandelte. Dieses Motiv versuchte ich mit ganz wenig Farbtönen aufzubauen, dadurch bekommt das Bild automatisch eine gewisse Harmonie.

Auch bei diesem Motiv sind einige Punkte vorher zu überlegen. Es sind oft nur Kleinigkeiten, die man beachten sollte. Wird man darauf zu Beginn hingewiesen, fällt das Malen dann auch viel leichter.



◀ **Abb. 1: Farben mischen**

Acrylfarben Kadmiumgelb, und Phthalogrün auf der Palette mischen, sodass ein ganz helles Gelbgrün entsteht. Zusätzlich mischen Sie Gelb und Chinacridon Magenta zu einem hellen Orange und fügen etwas der gelbgrünen Mischung hinzu.



▶ **Abb. 2: Himmel und Berge ganz im Hintergrund**

Danach mit breitem, eher trockenem Pinsel, der nur leicht angefeuchtet wird, den Gelbgrünton verstreichen, bis ein schöner gleichmäßiger Hintergrund entsteht. Versuchen Sie, weiche Übergänge zu schaffen. Das ist mit Acrylfarben oft nicht ganz leicht. Verwenden Sie dazu ein Malmittel mit leicht trocknungsverzögernder Wirkung, dann können sie länger am Hintergrund arbeiten. Danach alles gut trocknen lassen.

Für dieses Motiv wäre besonders zu beachten:

1. Links im Vordergrund eher dunkel bleiben, und das Feld anschließend sehr hell gestalten.
2. Der Rest ergibt sich während des Malens. Die Häuser können auch weggelassen und durch Baumgruppen ersetzt werden, falls dies zu schwierig erscheint.
3. Im Hintergrund eher hellere Farbtöne verwenden.

Material:

- Keilrahmen 40 x 60 cm oder größer
- Acrylfarben in Kadmiumgelb, Chinacridon Magenta, Phthalogrün, Zinkweiß
- Malmittel
- Flache Synthetikpinsel ca. 0,5 cm, 1 cm und 4 cm breit
- Malspachtel zum Mischen der Farben
- Runde Synthetikpinsel Nr. 4 und 10

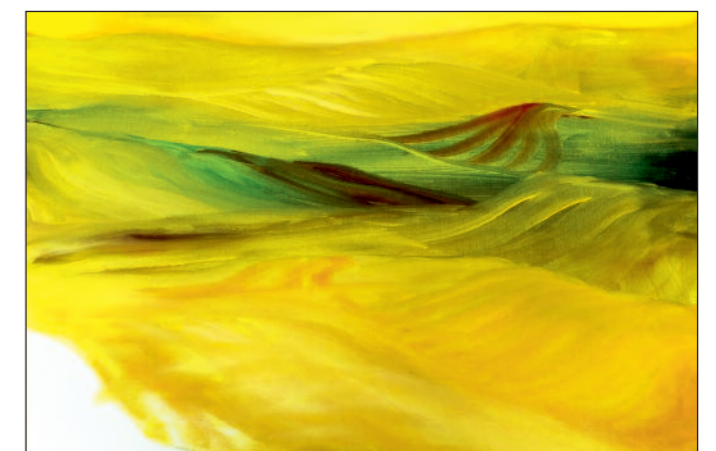
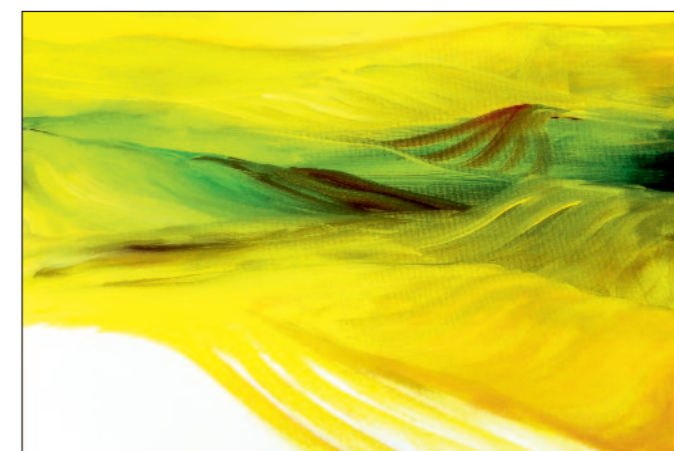
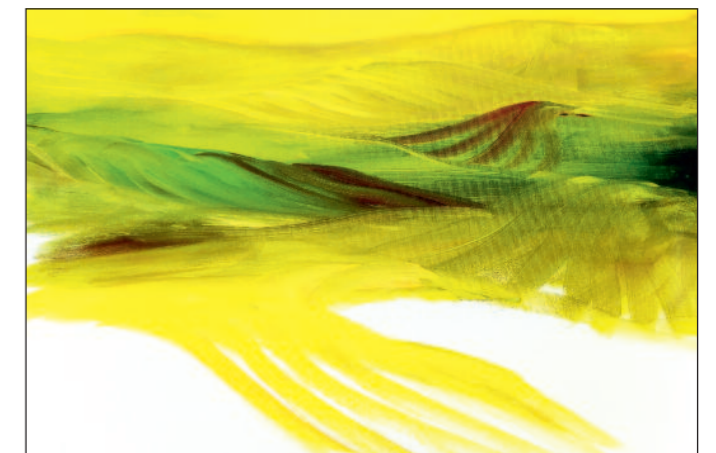
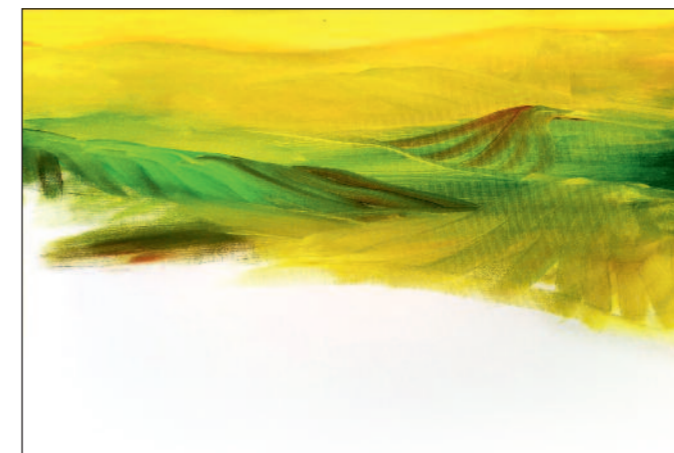


◀ **Abb. 3: Berge weiter vorne im Hintergrund**

Nun mischen Sie auf der Palette mehr Grün zum Gelbton hinzu, und schon geht es mit den Bergen und Hügeln im Hintergrund weiter.

▼ **Abb. 4 - 7: Berge im Vordergrund**

Gestalten Sie jetzt das Bild mit einem ca. 1 cm breiten flachen Pinsel, indem Sie öfters den Schwung der Berge und Hügel imitieren. Lassen Sie mit dem Pinsel Felder entstehen. Gehen Sie so weiter vor, und halten Sie sich in etwa an den Farbton. Die nötigen Farbtöne immer nur mit den gleichen Farben mischen, so entsteht eine wunderbare Harmonie, wie ich zu Beginn bereits erwähnt habe. Wenn Sie den Farbton etwas anders wählen, so halten Sie sich bitte an die hellen und dunklen Bereiche im Bild. Beim Feld ganz vorne wird etwas Weiß in die gelbe Farbe gemischt, damit es ganz besonders hell wird.





**Den kompletten Artikel von
EDELTRAUD STEURER
lesen Sie
in der p&z Ausgabe
6/2017**

**Weitere interessante Beiträge von
EDELTRAUD STEURER
finden Sie in den Ausgaben
5/2015, 6/2015, 5/2016 und 6/2016**

Erhältlich über:

**palette Verlag, Rheinstr. 4-6,
D - 56068 Koblenz**

**Tel.: +49 (0)261 / 17297
Fax: +49 (0)261 / 17295
info@palette-verlag.de**

www.palette-verlag.de

***zzgl. Versandkosten**